

SPC

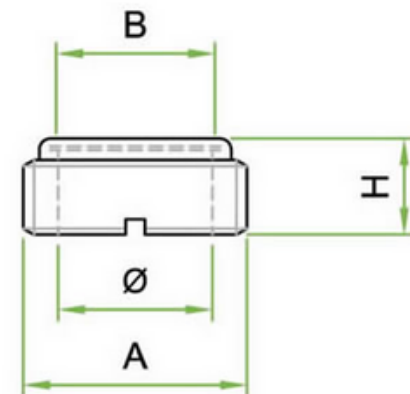
Silenziatore con pastiglia in bronzo sinterizzato ribattuta su base filettata in ottone con taglio cacciavite.- Filettatura GAS-BSP .
Silencer with riveted sintered spherical bronze tablet on a threaded brass with slotted - GAS-BSP thread


CARATTERISTICHE / FEATURES

Fluido: Aria
 Filtrazione: 120
 Pressione d'esercizio: 1 MPa 10 bar
 Temperatura d'esercizio -20 ° C + 150° C
 Filettatura: GAS-BSP rif. UNI EN ISO 228-1:2003

Bronzo sinterizzato / Sintered bronze
 AF 50 DIN 30 910 T2 CuSn10

Ottone / Brass
 CW 614 N UNI EN 12164 CuZn39Pb



Unità di misura espressa in millimetri - tolleranze rif. normativa En-22768 ISO-2768-c . Misura ch +0/-0.10 mm

Codice	Articolo	A	Diam	B	H
155	SPC 1/8	1/8"	5,5	5,5	4,5
156	SPC 1/4	1/4"	6,0	8,0	6,0
157	SPC 3/8	3/8"	9,5	9,0	7,0
158	SPC 1/2	1/2"	12,5	12,0	9,0
159	SPC 3/4	3/4"	19,0	20,0	9,0
160	SPC 1	1"	24,0	25,0	10,0

SPC

Livello di rumore / noise level dB 6 BAR

1/8	1/4	3/8	1/2	3/4	1
72	73	84	84	88	89

Livello di rumore / noise level dB 4 BAR

1/8	1/4	3/8	1/2	3/4	1
69	70	82	84	85	85


Prove di flusso / flow test
